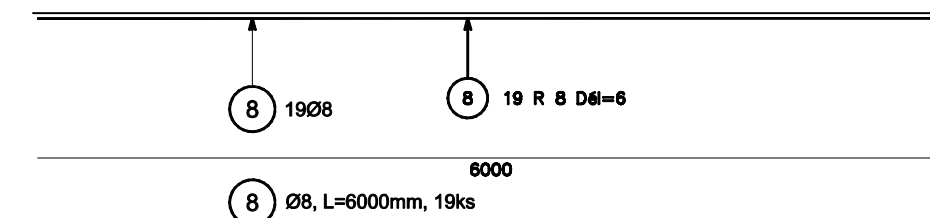
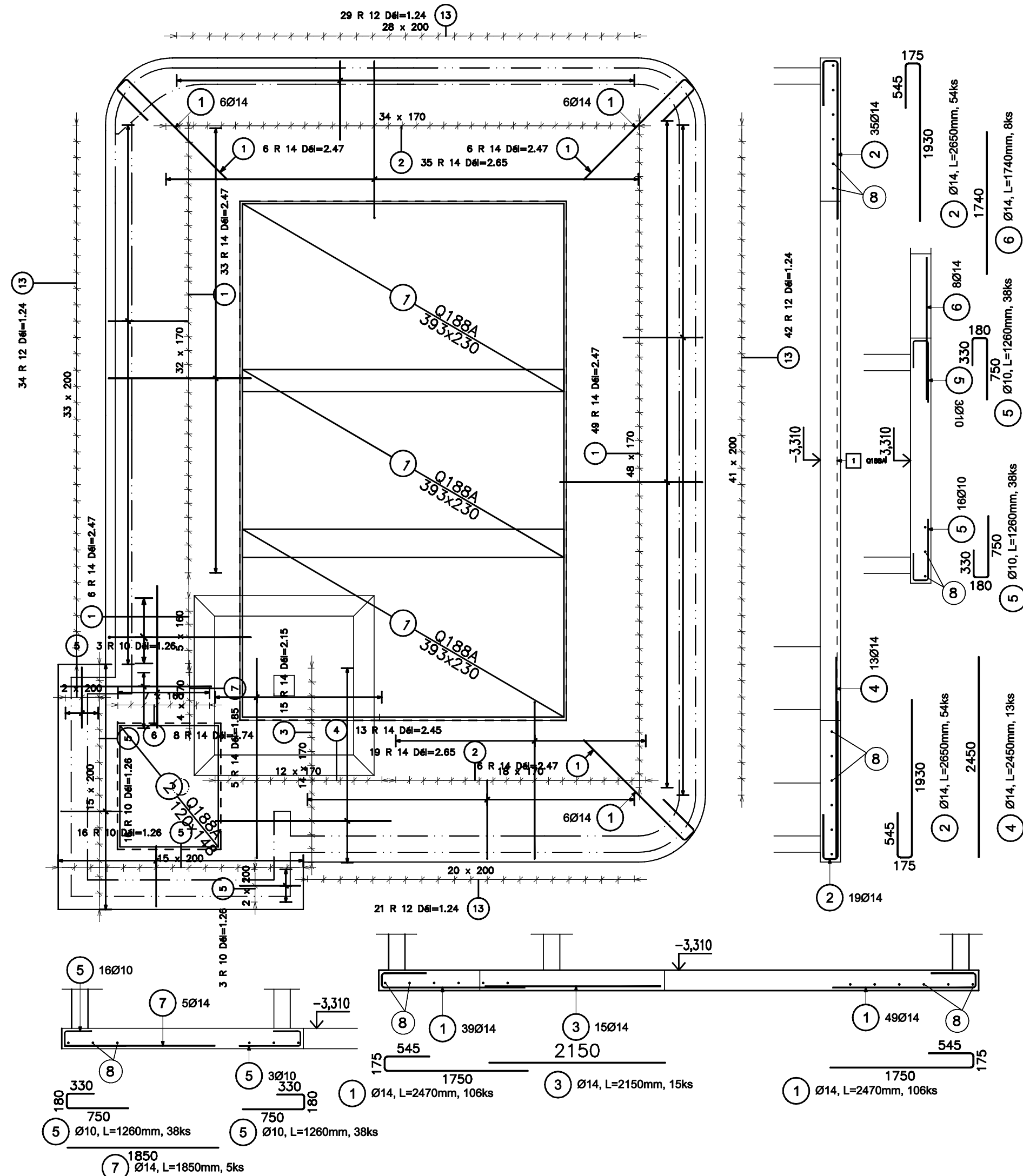
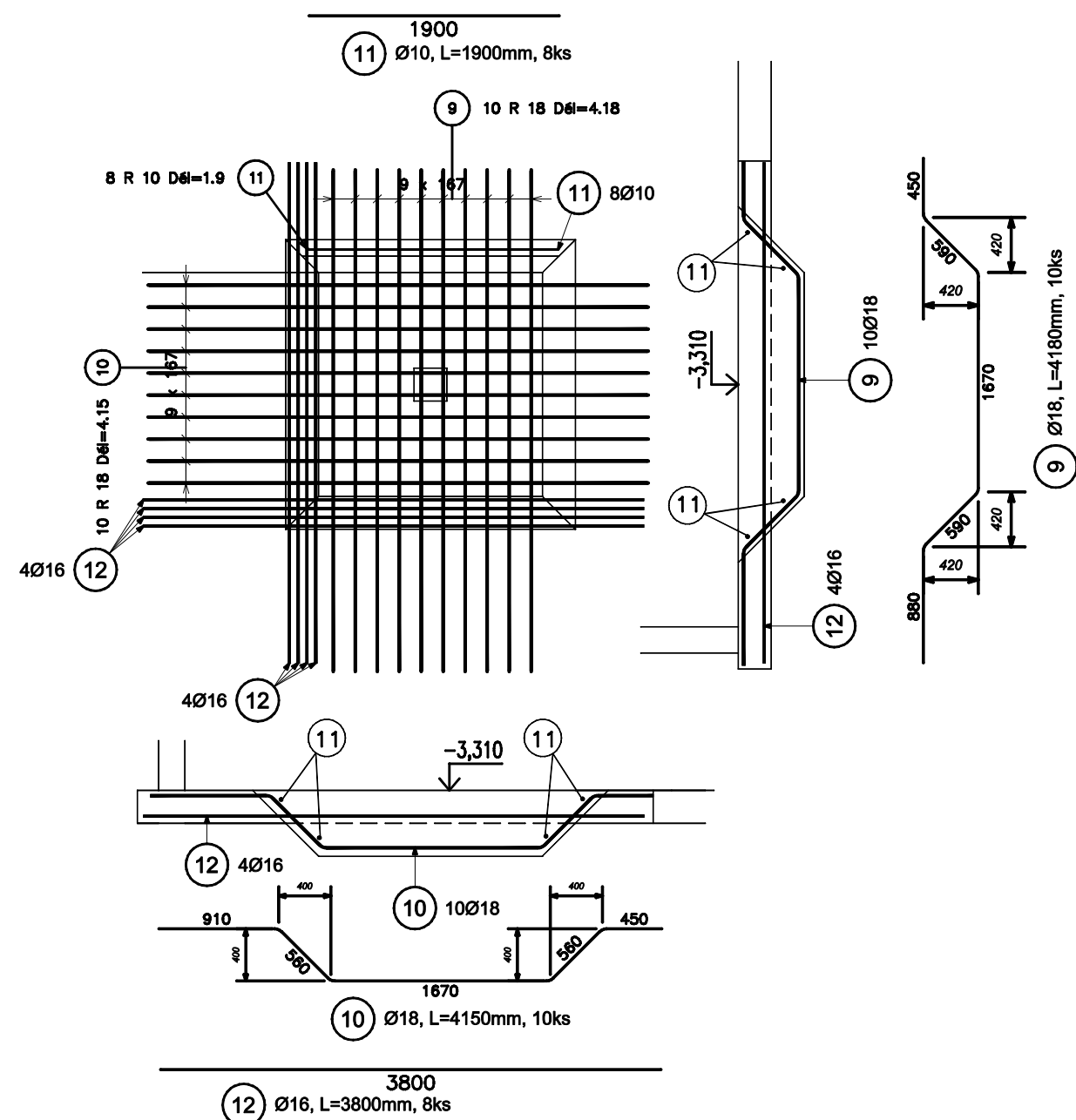


Technical drawing showing a reinforcement detail for a concrete slab. The drawing includes dimensions for the slab thickness (100), the wall thickness (185), and the distance from the wall face to the center of the bar (370). The bar is bent at a 90-degree angle, with a horizontal segment of 455mm and a vertical segment of 180mm. The elevation of the slab top is -3,310.

Reinforcement bar: (13) Ø12, L=1240mm, 126ks



Pol.	Typ	Množství	Rozměr (m)	Hmotnost (kg)	Celková hmotnost (kg)
1	Q188A	2	2.30x3.93	27.33	54.65
2	Q188A	1	1.48x1.20	5.39	5.39
			Součet hmotností (kg)		60.04

Pol.	Ks	Třída oceli	Ø	Délka (m)	Hmotnost (kg)	Délka celkem (m)	Hmotnost celkem(kg)
1	106	R	14	2.47	2.99	261.82	316.80
2	54	R	14	2.65	3.21	143.10	173.15
3	15	R	14	2.15	2.60	32.25	39.02
4	13	R	14	2.45	2.96	31.85	38.54
5	38	R	10	1.26	0.78	47.88	29.54
6	8	R	14	1.74	2.11	13.92	16.84
7	5	R	14	1.85	2.24	9.25	11.19
8	19	R	8	6.00	2.37	114.00	45.03
9	10	R	18	4.18	8.36	41.80	83.60
10	10	R	18	4.15	8.30	41.50	83.00
11	8	R	10	1.90	1.17	15.20	9.38
12	8	R	16	3.80	6.00	30.40	48.03
13	126	R	12	1.24	1.10	156.24	138.74
				Součet hmotností (kg):		1032.86	

BETON C25/30
OCEL B500B

- KRYTÍ 30 mm
- POL. 8 – ROZDĚLOVACÍ VÝZTUŽ $\delta=250$ mm
- POL. 13 – SMYKOVÁ VÝZTUŽ

HIP	VYPRACOVAL	ZODP. PROJEKTANT			Projekty P Ing.Ladislav Fornůsek fornusek@seznam. tel.: 604 915 60
	Ing.L.Fornůsek	Ing.L.Fornůsek			
STAVEBNÍK: MĚSTSKÁ ČÁST PRAHA-BĚCHOVICE, ČESKOBRODSKÁ 3, 19011			DATUM:	09/2021	
NÁZEV STAVBY: NÁMĚSTÍ BĚCHOVICE – KAPLE S VÝHLÍDKOU ODDÍL: STAVEBNĚ KONSTRUKČNÍ			FORMÁT:	2 x A4	
			MĚŘÍTKO:	1:50	
			STUPEŇ:	DPS	
NÁZEV VÝKRESU: VÝZTUŽ ZÁKLADOVÉ DESKY – SPODNÍ			ČÁST: D.1.2	ČÍSLO: 02	